

OPERACIONES A TÉRMINO

OPCIONES

Table with columns: SERIE, LIQUIDEZ, POND, SERIE, CIERRE, POND, SERIE, CIERRE, POND, SERIE, CIERRE, POND. Lists various financial instruments and their values.

OPERACIONES CONTADO

PRECIOS DE CIERRE Y PROMEDIO PONDERADO

Large table with columns: ESPECIE, CIERRE ANTERIOR, CIERRE DEL DIA, PROMEDIO PONDERADO. Lists numerous financial instruments and their closing prices and averages.

OPERACIONES CONTADO (CONTINUACION -1-)

PRECIOS DE CIERRE Y PROMEDIO PONDERADO

Large table with columns: ESPECIE, CIERRE ANTERIOR, CIERRE DEL DIA, PROMEDIO PONDERADO. Continuation of the previous table, listing more financial instruments and their prices.

Nota: Los precios a que se refiere el inc. 4) art. 1º del Estatuto de esta Asociación se hacen públicos en el Boletín Diario, Asimismo las cotizaciones detalladas son a tanto por un PESO de valor nominal, excluidos Banco Santander, Telefónica e YPF que se negocian por acción, con respecto a los CEDEAR, su cotización se efectúa por cada certificado, asimismo los certificados de valores se operan por unidad, Los Títulos Públicos se negocian por 100, excepto las Letras y Notas del BCRA, que se concertan por 1.000. En cuanto a los Fondos Cerrados de Inversión su cotización se efectúa por una cuota parte,



Bolsa de Comercio de Buenos Aires

Precios de Cierre

(Sujetos a revisión)

RESUMEN BURSÁTIL

INDICE BOLSA GENERAL

Actual	Anterior	Variación %
38.093.614,060	36.227.172,450	5,150

INDICE S&P MERVAL

Actual	Anterior	Variación %
885.270,390	845.384,310	4,720

ESPECIES

Alza	Baja	Sin cambio
528	286	59

TOTAL GENERAL	1.029.780.031.912,480	730.464.608.948,050
TOTAL MERCADO GARANTIZADO (PPT)	1.029.780.031.912,480	730.464.608.948,050
TOTAL CONTADO	111.937.324.954,040	1.074.618.085.496,880
TÍTULOS PÚBLICOS	105.563.529.958,000	640.326.193.186,090
RENTA VARIABLE	1.274.472.567,040	55.817.550.101,411
ACCIONES	33.337.246,040	28.825.097.820,230
CEDEARS	3.014.881,000	25.426.978.181,090
CUPONES ACCIONES	0,000	0,000
CUPONES DE ACCIONES A PLAZO	0,000	0,000
TOTAL RENTA FIJA	291.444.572.630,000	1.018.800.535.395,470
OBLIG. NEGOCIABLES	1.633.404.925,000	32.433.294.235,340
OPCIONES	195.796,000	1.560.187.991,300
CAUCIONES	0,000	0,000
FUTUROS	0,000	0,000
FUTUROS INDICE	0,000	0,000
FUTUROS MONEDA	0,000	0,000
PRESTAMOS	384.647,000	327.383.433,910
PLAZO	0,000	0,000
PLAZO POR LOTES PPT	0,000	0,000
RENTA FIJA PLAZO PPT	0,000	0,000
SENEBI	0,000	0,000
SENEBI RENTA FIJA	180.781.720.243,000	0,000
SENEBI TÍTULOS PÚBLICOS	0,000	0,000
SENEBI TÍTULOS PÚBLICOS CTDO. INM.	107.366.195.898,000	634.807.925.125,868
SENEBI TÍTULOS PÚBLICOS 48HS.	0,000	0,000
SENEBI OBLIG. NEGOCIABLES	3.465.917.504,000	346.041.047.974,040
SENEBI OBLIG. NEGOCIABLES CTDO. INM.	1.730.172.421,000	178.766.438.667,340
SENEBI OBLIG. NEGOCIABLES 48HS.	1.735.745.083,000	167.274.609.306,700

Cantidad de operaciones en rueda del día de la fecha: 538.846 (incluye 27.416 por Opciones)



CAJA DE VALORES

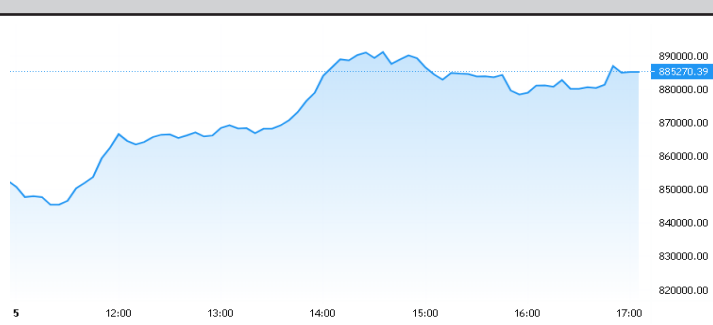
COTIZACIÓN DOLAR BILLETE

DIVISAS	TIPO COMPRADOR	TIPO VENDEDOR
Dolar U.S.A	362,1000	363,1000
Libra Esterlina	455,7753	458,1233
Euro	390,2352	392,2206
Franco Suizos *	41361,4316	41532,0471
YENES *	245,9361	247,0260
Dolares Canadienses *	26668,7562	26780,9988
Coronas Danesas *	5229,9579	5280,1203
Coronas Noruegas *	3309,8768	3353,8309
Coronas Suecas *	3445,3739	3490,8722
Yuan *	4936,4982	5183,3231
Dolar Australiano	237,1031	238,4841

(*) Cotización cada 100 unidades

5 de Diciembre de 2023

EVOLUCIÓN DEL S&P MERVAL



ESPECIES CON MAYOR NEGOCIACIÓN

ESPECIE	VTO	ULTIMO	TOT-OPER
AL30	48	33.515,000	86.511.608.418
AL30	Inm.	33.250,000	72.684.533.438
GD30	48	36.949,000	27.661.993.019
X18E4	Inm.	146,500	27.587.543.566
AL30X	Inm.	33.040,000	12.352.358.337

PRINCIPALES ALZAS

Especie	Precio	Variación %
OEST	730,000	17,17
METR	640,000	16,78
ADGO	22.699,000	15,5
GBAN	702,000	14,98
BITF	8.809,500	13,43

PRINCIPALES BAJAS

Especie	Precio	Variación %
MUFG	7.740,500	-9,990
VZD	18,200	-9,220
MFG	3.000,000	-6,750
GRIM	748,500	-4,030
PNIZF	1,200	-4,000

BANCO DE LA NACION ARGENTINA COTIZACIONES DE DIVISAS EN EL MERCADO LIBREDE CAMBIOS AL CIERRE DE LAS OPERACIONES DEL DIA DE LA FECHA

DIVISAS	TIPO COMPRADOR	TIPO VENDEDOR
Dolar U.S.A	362,1000	363,1000
Libra Esterlina	455,7753	458,1233
Euro	390,2352	392,2206
Franco Suizos *	41361,4316	41532,0471
YENES *	245,9361	247,0260
Dolares Canadienses *	26668,7562	26780,9988
Coronas Danesas *	5229,9579	5280,1203
Coronas Noruegas *	3309,8768	3353,8309
Coronas Suecas *	3445,3739	3490,8722
Yuan *	4936,4982	5183,3231
Dolar Australiano	237,1031	238,4841

COTIZACIÓN DOLAR BILLETE

DIVISAS	TIPO COMPRADOR	TIPO VENDEDOR
Dolar U.S.A	360,5000	378,5000

(*) Cotización cada 100 unidades

(Sujetos a revisión)

OPERACIONES CONTADO (CONTINUACIÓN -2-) PRECIOS DE CIERRE Y PROMEDIO PONDERADO

5 de Diciembre de 2023

ESPECIE	CIERRE			PROMEDIO PONDERADO	ESPECIE	CIERRE			PROMEDIO PONDERADO
	ANTERIOR	DEL DIA				ANTERIOR	DEL DIA		
TK4K	24HS	59.460,85	60.276,47	60.282,27	CNCZD	48HS	101,000	100,800	99,504
TK4K	INM	59.000,00	60.300,00	60.000,00	CNCZD	INM	101,000	100,800	99,504
TD24	48HS	58.600,00	59.999,00	59.444,915	CNCZD	48HS	91.200,00	92.000,00	92.015,077
TD24	INM	58.500,00	59.000,00	58.999,000	CNCZD	INM	91.200,00	92.000,00	92.015,077
TD24	48HS	58.790,000	59.000,000	60.156,983	FLACD	48HS	47.000,000	47.000,000	47.000,000
TD24	INM	48,000	48,000	48,000	FLACD	INM	48,000	48,000	48,000
TD4K	48HS	58.770,188	59.000,000	59.989,148	GN40D	48HS	89.900,000	91.900,000	91.889,948
TD4K	INM	58.550,000	60.170,178	59.999,483	GN40K	48HS	62.000,000	59.000,000	59.000,000
TD4K	INM	58.400,000	60.000,000	59.000,000	GN40K	INM	62,000	62,000	62,000
TD26	48HS	25,000	26,070	26,271	GN40K	48HS	80,000	80,400	80,333
TD26	INM	26,000	26,000	26,111	GN40K	INM	80,000	80,400	80,333
TY24	48HS	58.500,000	58.720,000	58.288,426	GN40K	48HS	75.400,000	75.200,000	75.279,604
TY24	INM	58.400,000	58.200,000	58.207,210	GN40K	INM	77.100,000	77.000,000	77.000,000
TY40D	48HS	60,000	60,000	60,000	GN40K	INM	76.000,000	76.000,000	76.000,000
TY40D	INM	60,000	60,000	60,000	GN40K	INM	76.000,000	76.000,000	76.000,000
TY4K	48HS	58.767,387	58.900,000	58.568,421	GN40K	48HS	106,600	106,600	106,600
TY4K	INM	57.500,000	57.400,000	57.400,000	GN40K	INM	106,600	106,600	106,600
TY2S	INM	56.000,000	57.000,000	57.000,000	GN40K	48HS	97.000,000	97.000,000	97.000,000
TY2S	INM	56.000,000	57.000,000	57.000,000	GN40K	INM	97.000,000	97.000,000	97.000,000
TY2S	INM	53.100,000	56.999,803	56.533,611	GN40K	48HS	104,500	103,000	103,700
TY2S	INM	53.100,000	56.999,803	56.533,611	GN40K	INM	104,500	103,000	103,700
TY2S	INM	53.100,000	56.999,803	56.533,611	GN40K	48HS	104,500	103,000	103,700
TY2S	INM	53.100,000	56.999,803	56.533,611	GN40K	INM	104,500	103,000	103,700
TY2S	INM	53.100,000	56.999,803	56.533,611	GN40K	48HS	104,500	103,000	103,700
TY2S	INM	53.100,000	56.999,803	56.533,611	GN40K	INM	104,500	103,000	103,700
TY2S	INM	53.100,000	56.999,803	56.533,611	GN40K	48HS	104,500	103,000	103,700
TY2S	INM	53.100,000	56.999,803	56.533,611	GN40K	INM	104,500	103,000	103,700
TY2S	INM	53.100,000	56.999,803	56.533,611	GN40K	48HS	104,500	103,000	103,700
TY2S	INM	53.100,000	56.999,803	56.533,611	GN40K	INM	104,500	103,000	103,700
TY2S	INM	53.100,000	56.999,803	56.533,611	GN40K	48HS	104,500	103,000	103,700
TY2S	INM	53.100,000	56.999,803	56.533,611	GN40K	INM	104,500	103,000	103,700
TY2S	INM	53.100,000	56.999,803	56.533,611	GN40K	48HS	104,500	103,000	103,700
TY2S	INM	53.100,000	56.999,803	56.533,611	GN40K	INM	104,500	103,000	103,700
TY2S	INM	53.100,000	56.999,803	56.533,611	GN40K	48HS	104,500	103,000	103,700
TY2S	INM	53.100,000	56.999,803	56.533,611	GN40K	INM	104,500	103,000	103,700
TY2S	INM	53.100,000	56.999,803	56.533,611	GN40K	48HS	104,500	103,000	103,700
TY2S	INM	53.100,000	56.999,803	56.533,611	GN40K	INM	104,500	103,000	103,700
TY2S	INM	53.100,000	56.999,803	56.533,611	GN40K	48HS	104,500	103,000	103,700
TY2S	INM	53.100,000	56.999,803	56.533,611	GN40K	INM	104,500	103,000	103,700
TY2S	INM	53.100,000	56.999,803	56.533,611	GN40K	48HS	104,500	103,000	103,700
TY2S	INM	53.100,000	56.999,803	56.533,611	GN40K	INM	104,500	103,000	103,700
TY2S	INM	53.100,000	56.999,803	56.533,611	GN40K	48HS	104,500	103,000	103,700
TY2S	INM	53.100,000	56.999,803	56.533,611	GN40K	INM	104,500	103,000	103,700
TY2S	INM	53.100,000	56.999,803	56.533,611	GN40K	48HS	104,500	103,000	103,700
TY2S	INM	53.100,000	56.999,803	56.533,611	GN40K	INM	104,500	103,000	103,700
TY2S	INM	53.100,000	56.999,803	56.533,611	GN40K	48HS	104,500	103,000	103,700
TY2S	INM	53.100,000	56.999,803	56.533,611	GN40K	INM	104,500	103,000	103,700
TY2S	INM	53.100,000	56.999,803	56.533,611	GN40K	48HS	104,500	103,000	103,700
TY2S	INM	53.100,000	56.999,803	56.533,611	GN40K	INM	104,500	103,000	103,700
TY2S	INM	53.100,000	56.999,803	56.533,611	GN40K	48HS	104,500	103,000	103,700
TY2S	INM	53.100,000	56.999,803	56.533,611	GN40K	INM	104,500	103,000	103,700
TY2S	INM	53.100,000	56.999,803	56.533,6					