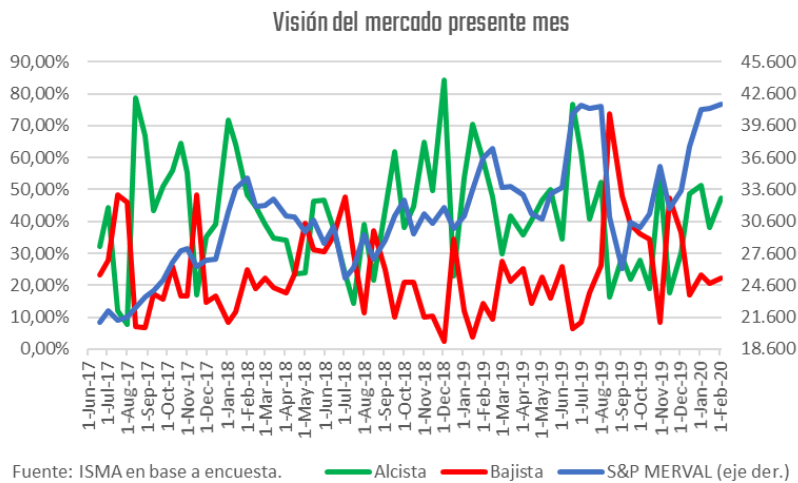


3 DE FEBRERO DE 2020

En esta fecha hubo **36 respuestas** compuestas por **36.11% asesores**, **19.45% operadores**, **16.66% research**, **13.88% gerentes de inversiones/comerciales**, **8.34% portfolio manager**, **2.79% analistas** y **2.78% directores**.

El **Índice de Sentimiento del Mercado Argentino** subió continuando con su tendencia alcista, siendo los Neutrales los que disminuyeron y migraron hacia el lado comprador. De esta manera, los Alcistas representaron el 47,22% de los profesionales que creen que el S&P Merval subirá al menos 3,89% durante febrero —versus 42.59% del promedio histórico—. Mientras tanto, los Neutrales disminuyeron al 30.56% —cayendo por debajo del promedio de 33,85%—. Por el lado de los Bajistas, los mismos se mantuvieron casi al mismo nivel que la lectura pasada, significando el 22,22% de los profesionales y en sintonía con el promedio histórico de 23,56%.



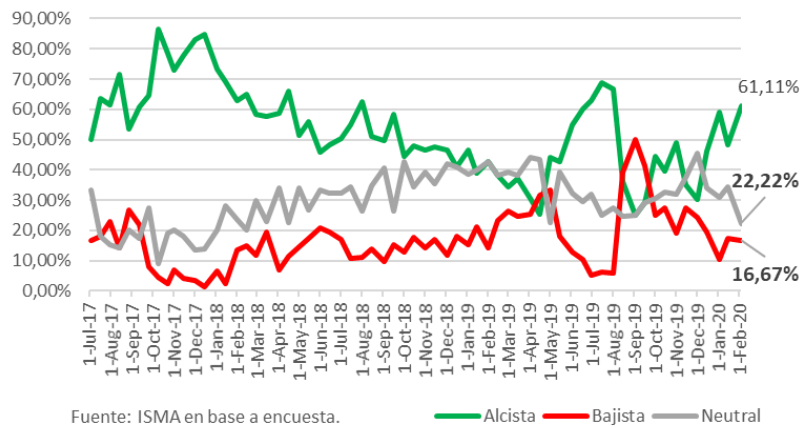
En el plazo a seis meses vista —ver gráfico siguiente—, ocurrió algo similar, en donde los Neutrales que disminuyeron migraron hacia el lado comprador, provocando que los Alcistas marquen su nivel más alto desde las PASO al llegar al 61,11%.

Índice de Sentimiento del Mercado Argentino

Investigadores:
Bardin Gonzalo, Oyhamburu Manuel

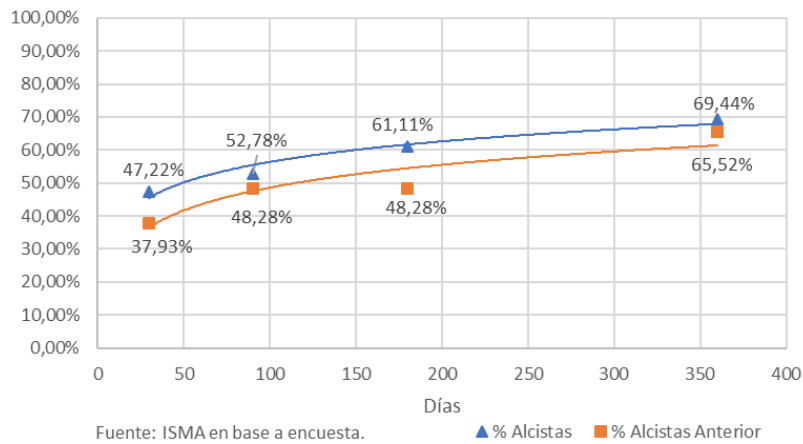
Equipo Técnico:
Basaluzzo Gabriel, Cucullu Francisco

Visión del mercado próximos 6 meses



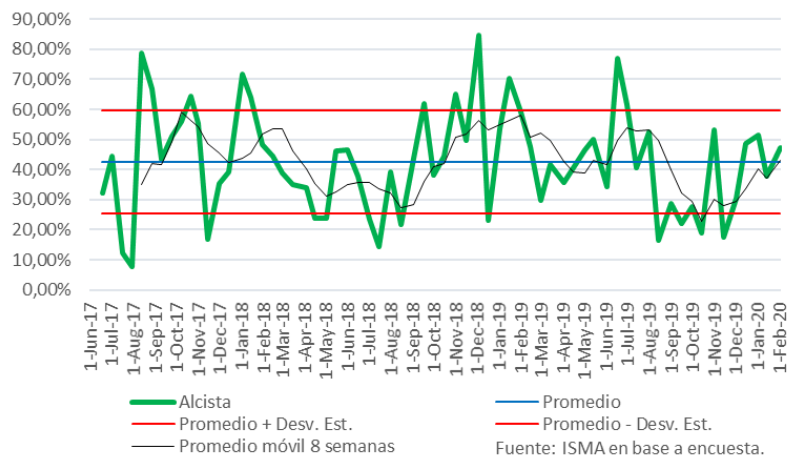
La curva de porcentaje de expectativas mantuvo su pendiente positiva y se desplazó paralelamente hacia arriba, en donde los Alcistas subieron en todos sus plazos.

Curva de expectativas S&P Merval



El porcentaje de Alcistas en el corto plazo —30 días— se mantiene en niveles similares al promedio, ubicándose levemente por encima del mismo y apoyándose en su media móvil de ocho semanas.

Porcentaje de alcistas presente mes



El excel con la tabla histórica completa se encuentra disponible [aquí](#).